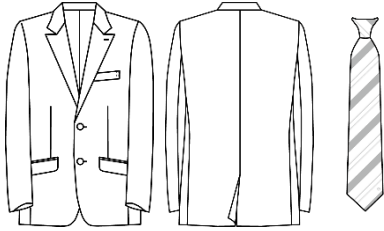


新制服規定図

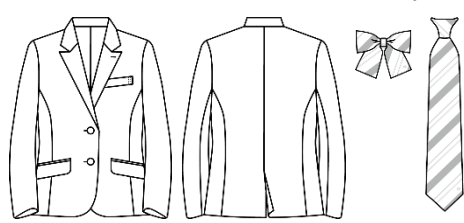
タイプA型用ジャケット

タイプA型用
ネクタイ



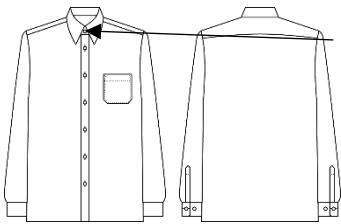
タイプB型用ジャケット

タイプB型
リボン/ネクタイ

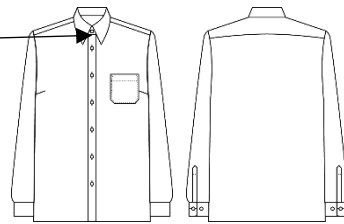


長袖シャツ（白の無地）

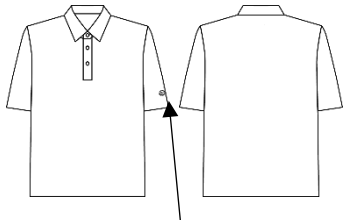
長袖ブラウス（白の無地）



- ・ボタンは白または透明なもの
- ・首元にボタンがあり、リボン・ネクタイが着用できるもの

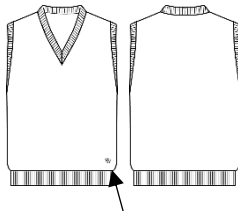


半袖ポロシャツ（白・紺）



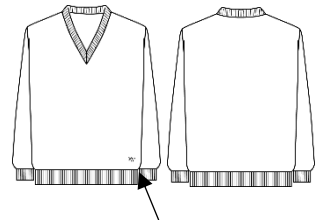
刺しゅう入

ニットベスト（白・灰色）



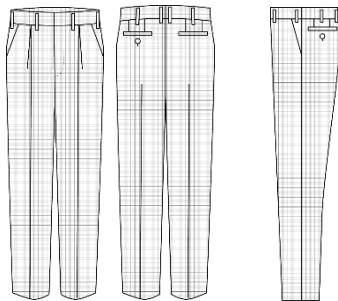
刺しゅう入

セーター（白・灰色）

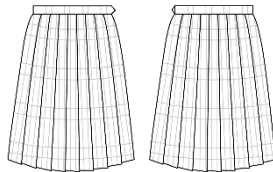


刺しゅう入

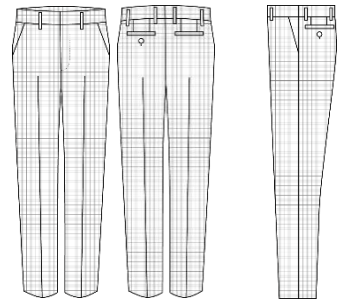
タイプA型用スラックス



スカート



タイプB型用スラックス



※スカート丈は購入時の長さ
で着用すること。
**購入時の長さとは、
膝頭の中心とする。**
巻き上げや加工による着用
丈の変更は認めない。

⑨スラックス・スカートともに、夏は冬と同型同色の夏生地のもを用いてもよい。